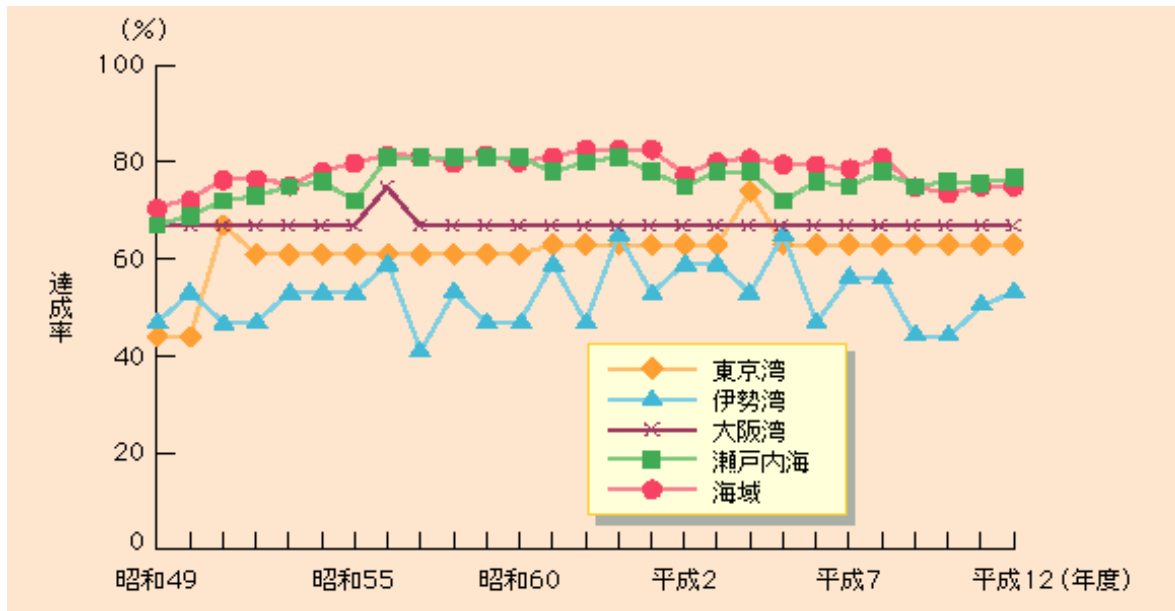


## 1-2 伊勢湾及び沿岸域の環境の状況

### ①水質

#### ○COD（化学的酸素要求量）環境基準達成率

伊勢湾のCOD環境基準達成率は、東京湾、大阪湾と比較すると低い状況にある。



注)伊勢湾は三河湾を含み、瀬戸内海は大阪湾を含む

出典:環境省「環境白書(平成14年版)」

図1-2-1 三大湾の環境基準(COD)達成率の推移